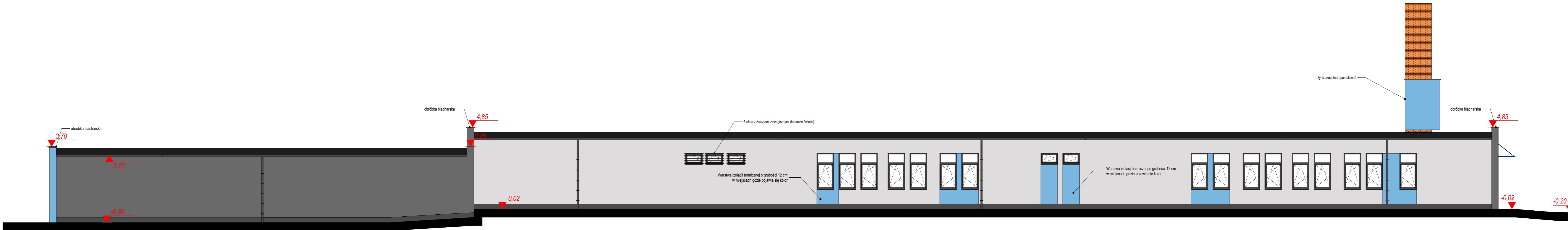
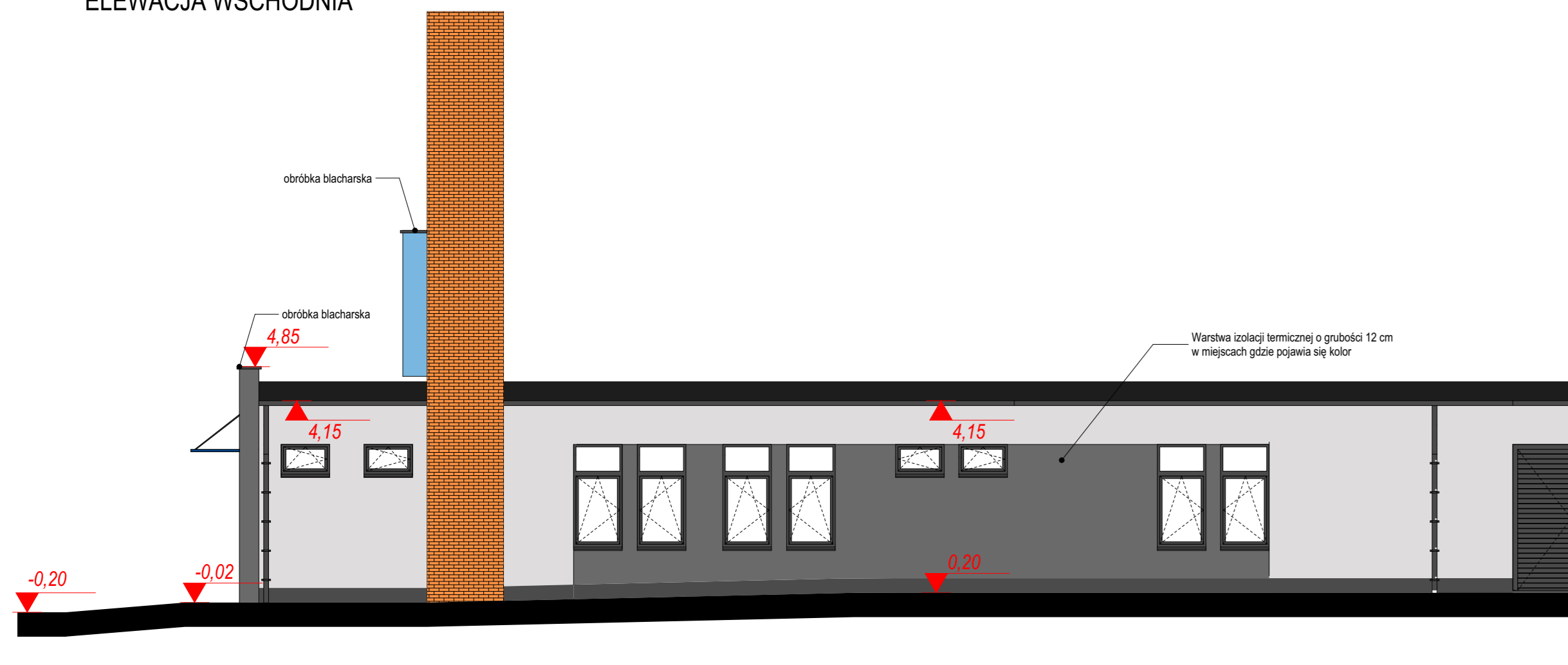


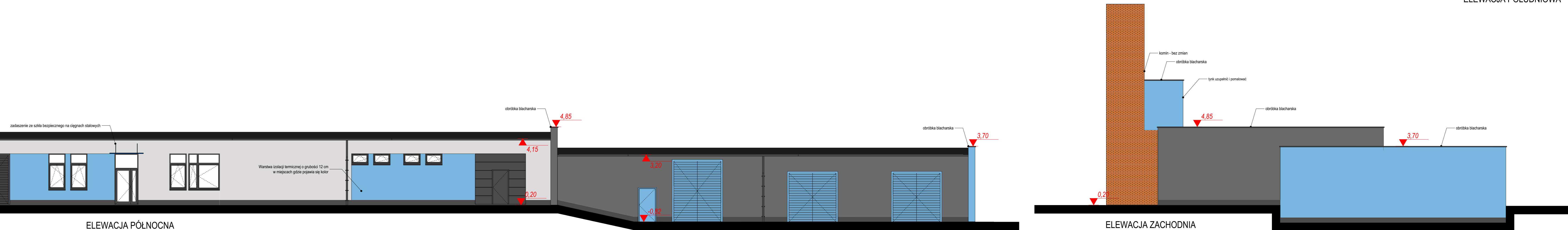
ELEWACJA WSCHODNIA



ELEWACJA POŁUDNIOWA



ELEWACJA PÓŁNOCNA



ELEWACJA ZACHODNIA

Legenda

[Grey box]	tylny zewnętrzny malowany w kolorze NCS S 1002-R506
[Dark grey box]	tylny zewnętrzny malowany w kolorze NCS S 5500-N
[Blue box]	tylny zewnętrzny malowany w kolorze NCS S 1550-R808
[Black box]	cokół - tynk żywiczny w kolorze grafitowym
[Brick pattern box]	cegłany komin
[Dark grey box]	obróbka blacharska w kolorze RAL 7015
[Black box]	stółka okienna / drzwiowa w kolorze RAL 7015

UWAGI:

- Dokumentacja projektowa musi być obowiązkowo traktowana jako całościowe opracowanie. Nieodpowiedzialne jest wytykanie błędów poszczególnych rysunków w odniesieniu do pozostałych elementów opracowania w części architektura oraz pozostałych branż.
- Wszystkie elementy projektowane w tym szkicu działowe, elementy wyposażenia, stolarki okiennej i drzwiowej, łazidek, schodów, podłóg i innych należy zamawiać / wykonać / montować na podstawie zwerifikowanych obmiarów rzeczowych wykonanych na obiekcie.
- Wykonawca powinien zwrócić szczególną uwagę na dokładne wykonanie wszystkich detali projektu i wykonać należyłą obróbkę o jakości i wysokości estetycznej obiektu.
- O ile ze zmian lub powodzenie przyjętych rozwiązań w zakresie stali budowlanej wynika konieczność zastosowania elementu, materiału lub robocizny, która nie została w dokumentacji jednoznacznie opisana i przytoczona, wykonawcę należy obowiązkowo zastosowanie tego elementu, materiału lub wykonanie czynności - robocizny, niezależnie od braku wskazania tego na rysunku względnie w opisie.
- W przypadku jakiegokolwiek rozbieżności w dokumentacji należy konsultować się z projektantem wypracowując w stosunku do cyklu realizacyjnego.
- Dokumentacja wskazuje konkretne szwy materiałow, gdy dla uniknięcia dwuznaczności odwołuje się do konkretnych rozwiązań technicznych i referencyjnych parametrów technicznych. Dopozostają się zastosowanie materiałów zamierzonych pod warunkiem, że prowadzą one dalej na górze jakościowo i technicznie od wskazanych w projekcie a także pod warunkiem uzyskania zgody projektanta o ile nie wpływają istotnie na walory projektowanego obiektu, w szczególności walory kulturowe i estetyczne.
- Wykonawca szczególnie starannie wykonuje elementy i krawędzie stykowe, w tym w szczególności elementy narażone na generację wody, zimna, bądź innych niepożądanych czynników, i niezależnie od wskazań dokumentacji jest zobowiązany do właściwego zabezpieczenia miejsc wrażliwych przez ich izolowanie, zabezpieczenie względnie inne niezbędne czynności.

Uniwersytet Technologiczno-Przyrodniczy im. Jana i Jędrzeja Śniadeckich w Bydgoszczy
ul. prof. S. Kaliskiego 7, 85-796 Bydgoszcz

Nazwa inwestycji: PRZEBUDOWA, REMONT, (TERMOMODERNIZACJA) DOCIEPLENIE BUDYNKÓW NAUKOWO-DYDAKTYCZNYCH	
Adres inwestycji: ul. Sucha, budynek B, C, D dz. nr ew. 2/24, 3/10, 4/10 obręb 250 w Bydgoszczy	
INWESTOR: UNIWERSYTET TECHNOLOGICZNO-PRZYRODNICZY W BYDGOSZCZY	
PROJEKTANT (branża architektura): mgr inż. arch. Piotr Brzoziński upr. nr KPOIA KK 60/2009 w specj. architektonicznej	podpis:
SPRAWOZDAJĄCY (branża architektura): mgr inż. arch. Jolanta Budziszewska upr. nr KPOIA KK 62/2009 w specj. architektonicznej	podpis:
PROJEKTANT (branża konstrukcja): dr inż. Tomasz Janiak upr. nr KUP/16/PWP/10 w specj. konstrukcyjno-budowlanej	podpis:
SPRAWOZDAJĄCY (branża konstrukcja): dr inż. Justyna Sobczak-Piępińska upr. nr KUP/802/977/02 w specj. konstrukcyjno-budowlanej	podpis:
Nazwa rysunku: Budynek B. Elewacje	Data opracowania: 12.12.2017
Stadium: PROJEKT WYKONAWCZY	Nr rysunku: BW-04
Branża: ARCHITEKTURA, KONSTRUKCJA	Skala: 1:100