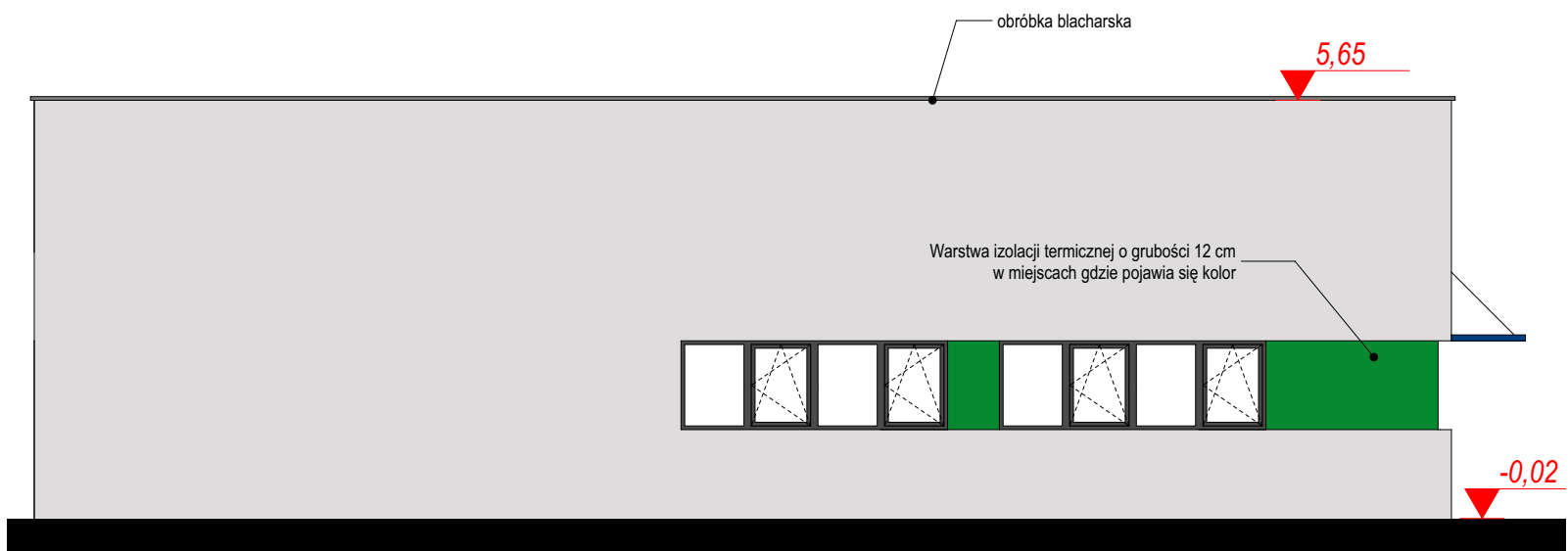
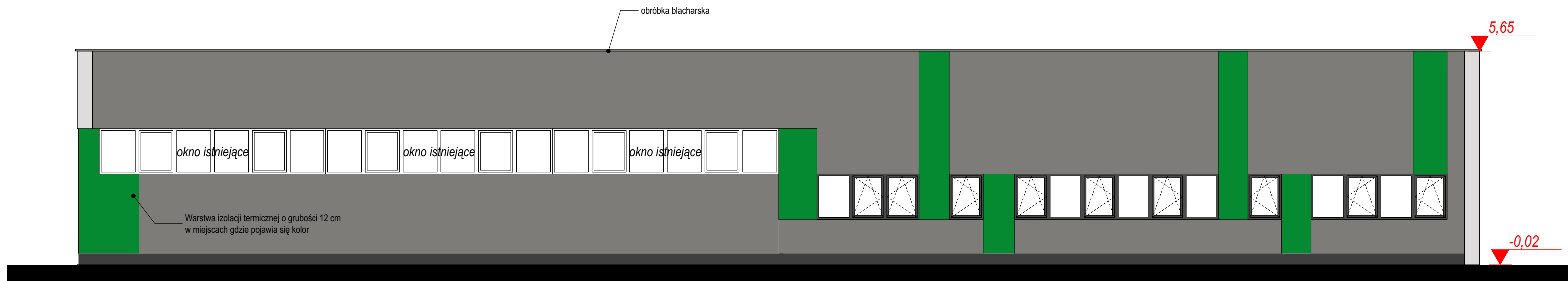


ELEWACJA POŁUDNIOWA

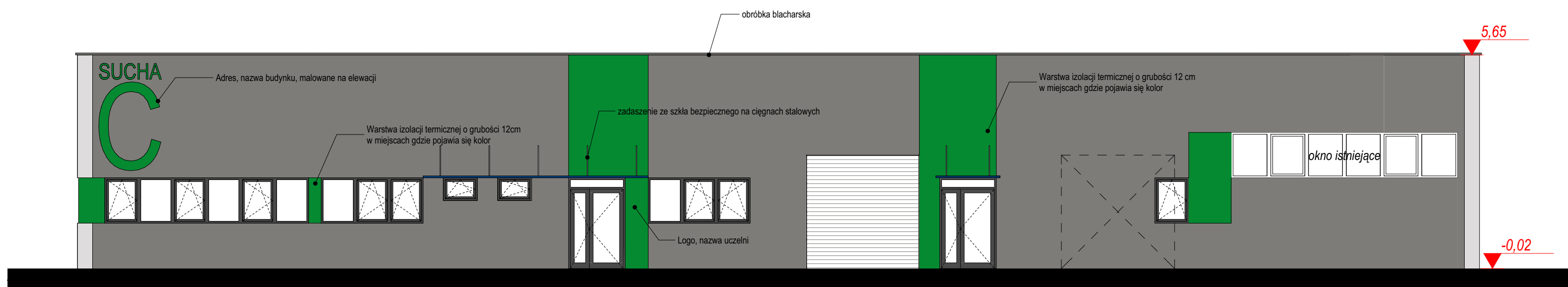


ELEWACJA PÓŁNOCNA

- Legenda**
- tynk zewnętrzny malowany w kolorze NCS S3050 G30Y
 - tynk zewnętrzny malowany w kolorze NCS 5500-N
 - tynk zewnętrzny malowany w kolorze NCS 1002 R50B
 - cokół - tynk żywiczny w kolorze grafitowym
 - obróbka blacharska w kolorze RAL 7015
 - stolarka w kolorze RAL 7015



ELEWACJA WSCHODNIA



ELEWACJA ZACHODNIA

- UWAGI:**
1. Dokumentacja projektowa musi być obowiązkowo traktowana jako całościowe opracowanie. Niedopuszczalne jest wyrywkowe traktowanie poszczególnych rysunków w odnieniu od pozostałych elementów opracowania w części architektura oraz pozostałych branż.
 2. Wszystkie elementy projektowane w tym ścianki działowe, elementy wyposażenia, stolarki okiennej i drzwiowej, fasad, okładzin, sufitów, posadzek i innych należy zamawiać i wykonywać / montować na podstawie zweryfikowanych obmiarów rzeczywistych wykonanych na obiekcie.
 3. Wykonawca powinien zwrócić szczególną uwagę na dokładne wykonanie wszystkich detali projektu i wykazać należyłą dbałość o jakość i wysokie walory estetyczne obiektu.
 4. O ile ze znanych lub powszechnie przyjętych rozwiązań w zakresie sztuki budowlanej wynika konieczność zastosowania elementu, materiału lub robocizny, która nie została w dokumentacji jednoznacznie opisana i przytoczona, wykonawcę nadal obowiązuje zastosowanie tego elementu, materiału lub wykonanie czynności - robocizny, niezależnie od braku wskazania tego na rysunku względnie w opisie.
 5. W przypadku jakiegokolwiek rozbieżności w dokumentacji należy konsultować się z projektantem wyprzedzająco w stosunku do cyklu realizacyjnego.
 6. Dokumentacja wskazuje konkretne rozwiązania materiałowe, gdy dla uniknięcia dwuznaczności odwołuje się do konkretnych rozwiązań technologicznych i referencyjnych parametrów technicznych. Dopuszcza się zastosowanie materiałów zamiennych pod warunkiem, że posiadają one cechy nie gorsze jakościowo i technicznie od wskazanych w projekcie a także pod warunkiem uzyskania zgody projektanta o ile nie wpływają istotnie na walory projektowanego obiektu, w szczególności walory kulturowe i estetyczne.
 7. Wykonawca szczególnie starannie wykonuje elementy i krawędzie stykowe, w tym w szczególności elementy narażone na penetrację wody, zimna, bądź innych niepożądanych czynników, i niezależnie od wskazań dokumentacji jest zobowiązany do właściwego zabezpieczenia miejsc wrażliwych przez ich zaizolowanie, zabezpieczenie względnie inne niezbędne czynności.

Uniwersytet Technologiczno-Przyrodniczy im. Jana i Jędrzeja Śniadeckich w Bydgoszczy
 ul. prof. S. Kaliskiego 7, 85-796 Bydgoszcz

Nazwa inwestycji: PRZEBUDOWA, REMONT, (TERMOMODERNIZACJA) DOCIEPLENIE BUDYNKÓW NAUKOWO-DYDAKTYCZNYCH	
Adres inwestycji: ul. Sucha, budynek B, C, D dz. nr ew. 2/24, 3/10, 4/10 obręb 250 w Bydgoszczy	
INWESTOR: UNIwersytet Technologiczno-Przyrodniczy w Bydgoszczy	
PROJEKTANT (branża architektura): mgr inż. arch. Piotr Brzezinski upr. nr KPOIA KK 60/2009 w specj. architektonicznej	podpis:
SPRAWDZAJĄCY (branża architektura): mgr inż. arch. Jolanta Budzichowska upr. nr KPOIA KK 62/2009 w specj. architektonicznej	podpis:
PROJEKTANT (branża konstrukcja): dr inż. Tomasz Janiak upr. nr KUP/0116/PWOK/10 w specj. konstrukcyjno-budowlanej	podpis:
SPRAWDZAJĄCY (branża konstrukcja): dr inż. Justyna Sobczak-Piąstka upr. nr KUP/BO/2977/02 w specj. konstrukcyjno-budowlanej	podpis:
Nazwa rysunku: Budynek C. Elewacje	Data opracowania: 12.12.2017
Stadium: PROJEKT WYKONAWCZY	Nr rysunku: CW-04
Branża: ARCHITEKTURA, KONSTRUKCJA	Skala: 1:100