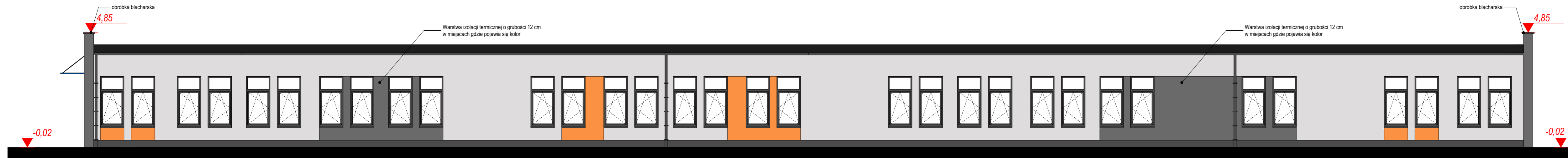
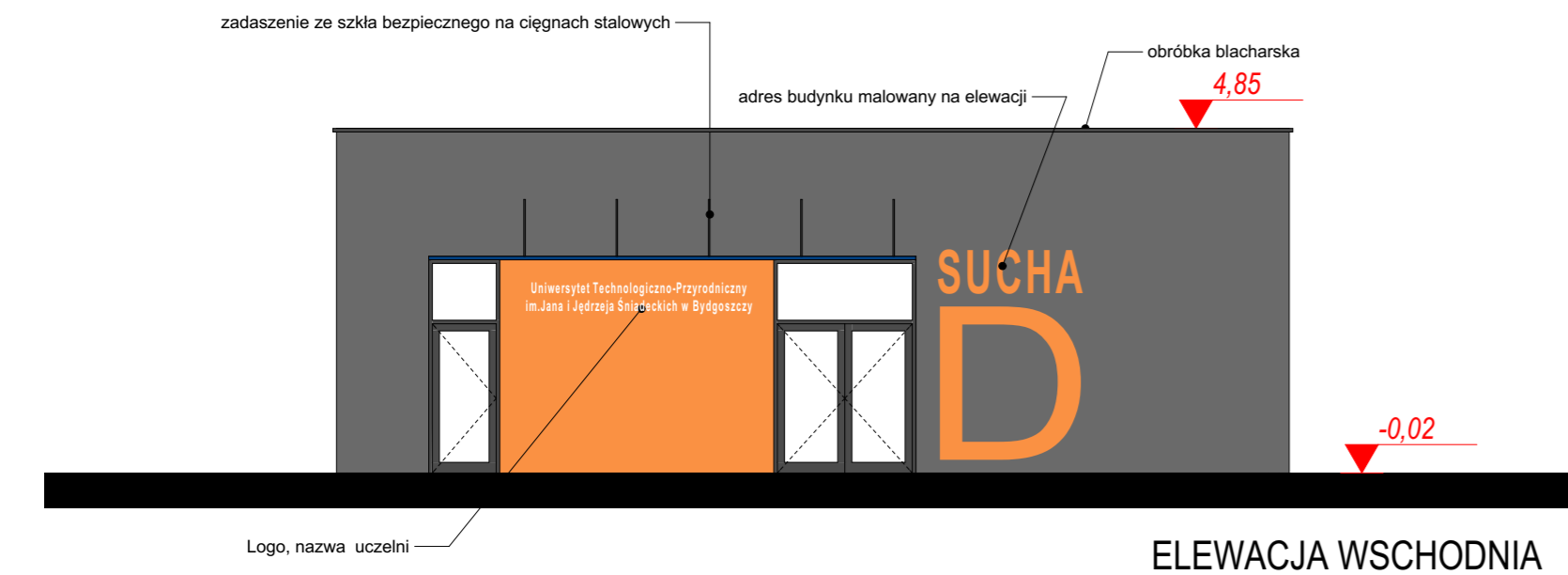


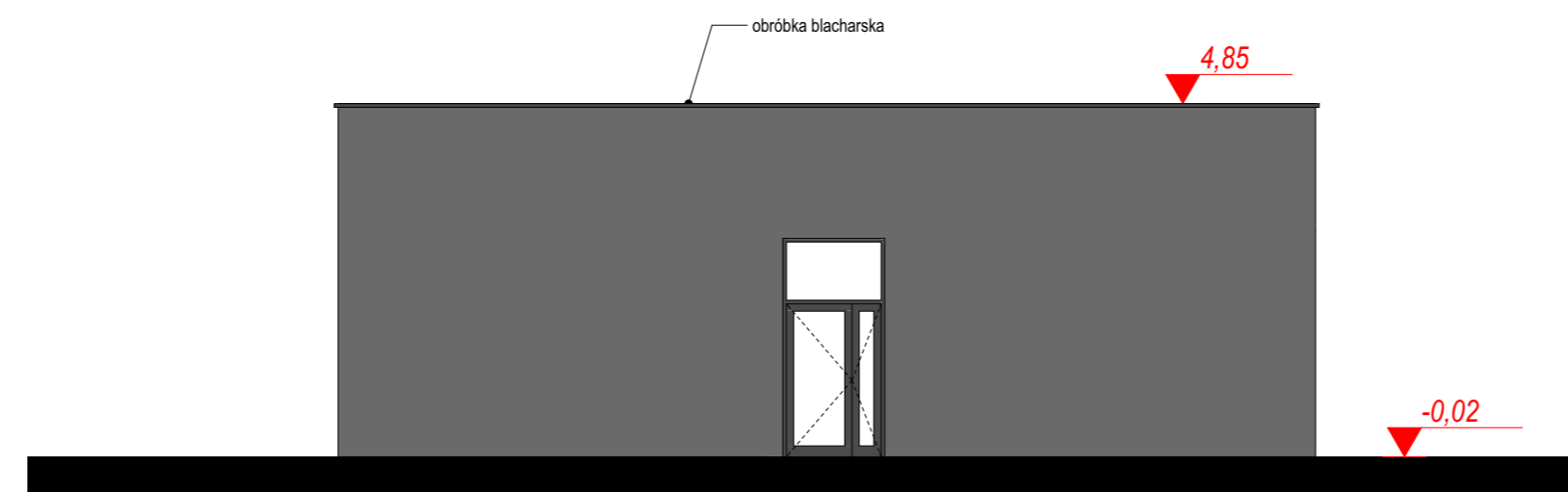
ELEWACJA POŁUDNIOWA



ELEWACJA PÓŁNOCNA



ELEWACJA WSCHODNIA



ELEWACJA ZACHODNIA

- Legenda**
- tynk zewnętrzny malowany w kolorze NCS S 1002-R50B
  - tynk zewnętrzny malowany w kolorze NCS S 5500-N
  - tynk zewnętrzny malowany w kolorze NCS S 1060-Y20R
  - cokół - tynk żywiczny w kolorze grafitowym
  - obróbka blacharska w kolorze RAL 7015
  - stolarka w kolorze RAL 7015

**UWAGI:**

1. Dokumentacja projektowa musi być obowiązkowo traktowana jako całościowe opracowanie. Niedopuszczalne jest wyrywkowe traktowanie poszczególnych rysunków w oderwaniu od pozostałych elementów opracowania w części architektura oraz pozostałych branż.
2. Wszystkie elementy projektowane w tym ścianki działowe, elementy wyposażenia, stolarki okiennej i drzwiowej, fasad, okładzin, sufitów, posadzek i innych należy zamawiać i wykonywać / montować na podstawie zweryfikowanych obmiarów rzeczywistych wykonanych na obiekcie.
3. Wykonawca powinien zwrócić szczególną uwagę na dokładne wykonanie wszystkich detali projektu i wykazać należytą dbałość o jakość i wysokie walory estetyczne obiektu.
4. O ile ze znanych lub powszechnie przyjętych rozwiązań w zakresie sztuki budowlanej wynika konieczność zastosowania elementu, materiału lub robocizny, która nie została w dokumentacji jednoznacznie opisana i przytoczona, wykonawca nadal obowiązująco stosować tego elementu, materiału lub wykonanie czynności - robocizny, niezależnie od braku wskazania tego na rysunku względnie w opisie.
5. W przypadku jakiegokolwiek rozbieżności w dokumentacji należy konsultować się z projektantem wyprzedzająco w stosunku do cyklu realizacyjnego.
6. Dokumentacja wskazuje konkretne rozwiązania materiałowe, gdy dla uniknięcia dwuznaczności odwołuje się do konkretnych rozwiązań technologicznych i referencyjnych parametrów technicznych. Dopuszcza się zastosowanie materiałów zamiennych pod warunkiem, że posiadają one cechy nie gorsze jakościowo i technicznie od wskazanych w projekcie a także pod warunkiem uzyskania zgody projektanta o ile nie wpływają istotnie na walory projektowanego obiektu, w szczególności walory kulturowe i estetyczne.
7. Wykonawca szczególnie starannie wykonuje elementy i krawędzie stykowe, w tym w szczególności elementy narażone na penetrację wody, zimna, bądź innych niepożądanych czynników, i niezależnie od wskazań dokumentacji jest zobowiązany do wieloletniego zabezpieczenia miejsc wrażliwych przez ich izolowanie, zabezpieczenie względnie inne niezbędne czynności.

**Uniwersytet Technologiczno-Przyrodniczy  
im. Jana i Jędrzeja Śniadeckich w Bydgoszczy  
ul. prof. S. Kaliskiego 7, 85-796 Bydgoszcz**

Nazwa inwestycji: <b>PRZEBUDOWA, REMONT, (TERMOMODERNIZACJA) DOCIEPLENIE BUDYNKÓW NAUKOWO-DYDAKTYCZNYCH</b>	
Adres inwestycji: ul. Sucha, budynek B, C, D dz. nr ew. 2/24, 3/10, 4/10 obręb 250 w Bydgoszczy	
INWESTOR: <b>UNIWERSYTET TECHNOLOGICZNO-PRZYRODNICZY W BYDGOSZCZY</b>	
PROJEKTANT (branża architektura): mgr inż. arch. Piotr Brzezicki upr. nr KPOIA KK 60/2009 w specj. architektonicznej	podpis:
SPRAWDZAJĄCY (branża architektura): mgr inż. arch. Jolanta Budzichowska upr. nr KPOIA KK 62/2009 w specj. architektonicznej	podpis:
PROJEKTANT (branża konstrukcja): dr inż. Tomasz Janiak upr. nr KUP/0116/PWOK/10 w specj. konstrukcyjno-budowlanej	podpis:
SPRAWDZAJĄCY (branża konstrukcja): dr inż. Justyna Sobczak-Piąska upr. nr KUP/BO/23/7/02 w specj. konstrukcyjno-budowlanej	podpis:
Nazwa rysunku: <b>Budynek D. Elewacje</b>	Data opracowania: <b>12.12.2017</b>
Stadium: <b>PROJEKT WYKONAWCZY</b>	Nr rysunku: <b>DW-03</b>
Branża: <b>ARCHITEKTURA, KONSTRUKCJA</b>	Skala: <b>1:100</b>