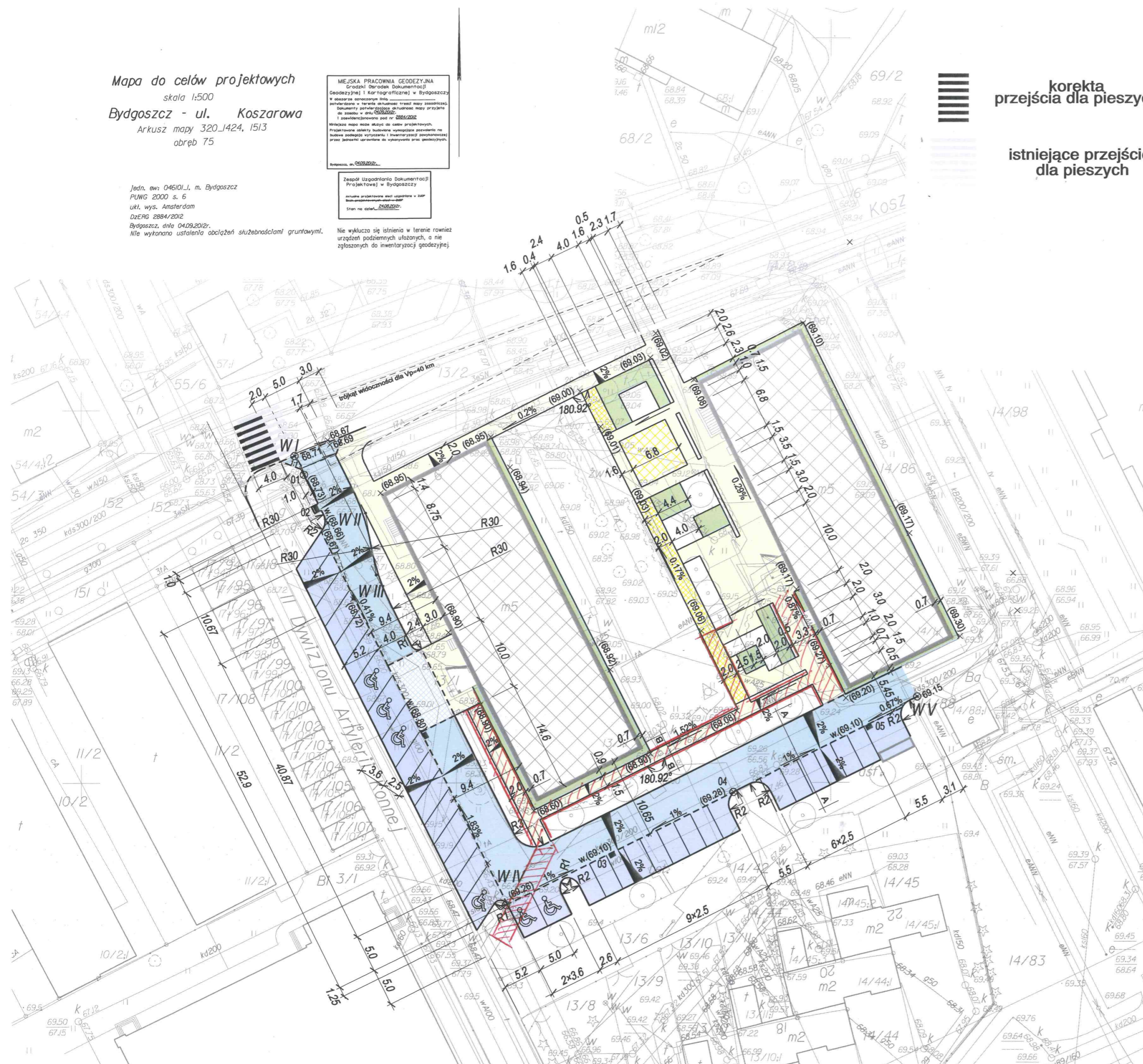


Mapa do celów projektowych
skala 1:500
Bydgoszcz - ul. Koszarowa
Arkusz mapy 320_1424, 1513
obręb 75

MIEJSKA PRACOWNIA GEODEZYJNA
Środek Biuro Dokumentacji
Geodezyjnej i Kartograficznej w Bydgoszczy
w sprawie oznaczonego dnia...
Zespół Uszkodzenia Dokumentacji
Projektowej w Bydgoszczy
Stan na dzień 04.09.2012r.

Jedn. ew. 04610/L, m. Bydgoszcz
PUWG 2000 s. 6
ukł. wys. Amsterdam
DzERG 2884/2012
Bydgoszcz, dnia 04.09.2012r.
Nie wykonano ustaleń obciążeń służebnościami gruntowymi.

Nie wykazano się istnieniem w terenie również urządzeń podziemnych, a nie zgłoszonych do inwentaryzacji geodezyjnej.



korekta
przejścia dla pieszych

istniejące przejście dla pieszych

- # LEGENDA
- × (41.10) projektowana rzędna
 - ⊗ (41.10) załamanie niwelety
 - 2% projektowane spadki poprzeczne
 - 2% projektowane spadki podłużne
 - projektowany krawężnik (odstosowany)
 - - - - - przełamanie powierzchni projektowany krawężnik (wtopiony lub obniżony)
 - w.(41.10) projektowany wpust
 - projektowane obrzeże
 - projektowana nawierzchnia jezdni / progu zwalniającego przed wejściem do budynku (kostka bet.)
 - projektowana nawierzchnia parkingu (kostka bet.)
 - projektowana nawierzchnia chodnika (kostka bet. 10×20)
 - projektowana nawierzchnia chodnika (płyty bet. 30×30)
 - projektowana nawierzchnia szachownica
 - projektowana nawierzchnia grysowa
 - praca do realizacji*

ul. JACKOWSKIEGO 14; 85-282 BYDGOSZCZ tel. (052) 32 00 800; fax. (052) 32 00 821 biuro@modul.biz.pl www.modul.biz.pl				
inwestor UNIwersytet Techniczno - Przyrodniczy im. Jana i Jędrzeja Śniadeckich w Bydgoszczy				
nazwa i adres obiektu budowlanego BUDOWA PARKINGU DLA SAMOCHODÓW OSOBOWYCH WRAZ Z BUDOWĄ SIECI ENERGETYCZNEJ I KANALIZACJI DESZCZOWEJ dz. nr ewid. 13/1, 14/86, 13/6, 17/18 obręb 75, Bydgoszcz ul. Koszarowa 9 - 9a				
projektant	specjalność	nr upr.	data	podpis
mgr inż. Jacek Kajczuk	drogowa	KUP/0128/ PWOD/05	2012	
sprawdzający	specjalność	nr upr.	data	podpis
inż. Krzysztof Żarkow	drogowa	GP-KZ-7342/ 570/94	2012	
tytuł rysunku PROJEKT DRÓG PLAN SYTUACYJNO-WYSOKOŚCIOWY			skala	nr rys.
			1:500	PD-01